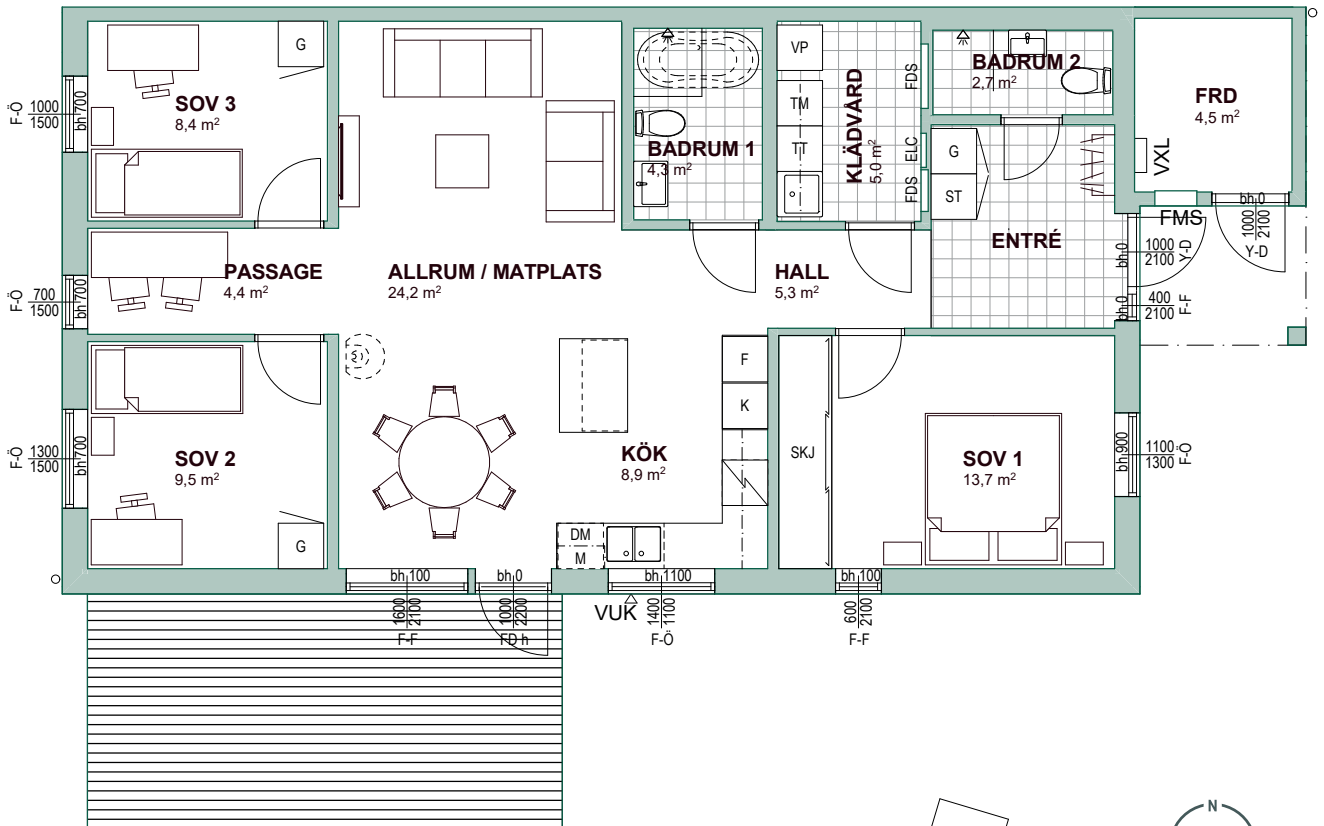


**SMEDVÄGEN, LANDVETTER**  
**4 ROK 97 M<sup>2</sup>**  
**HUS 9**

SKALA 1:100 (A4)

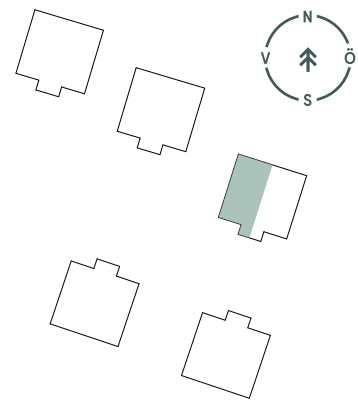


Takhöjd: ca 2,50 m

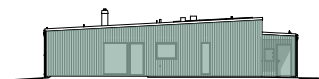


Alternativ  
planlösning  
med skjutdörr  
till passage.

Se detaljer genom att scanna koden  
med din mobilkamera.



FASAD MOT SYD



FASAD MOT VÄST



FASAD MOT NORR

## SMEDVÄGEN, LANDVETTER

# TECKENFÖRKLARING

---

|   |                    |   |  |
|---|--------------------|---|--|
|  DM              | Diskmaskin         |  TT      | Torktumlare                                    |
|  Spis            | Spis               |  VP      | Värmepump                                      |
|  M               | Micro              |  ELC     | El-central                                     |
|  Diskho          | Diskho             |  FDS     | Fördelarskåp (vatten, golvvärme, vattenmätare) |
|  Överskåp        | Överskåp           |  Kamin   | Kamin  |
|  F               | Frys               |  Tillval | Tillval  |
|  K              | Kyl                |  FMS    | Fasadmätarskåp                                 |
|  FRD           | Förråd             |  VXL   | Växelriktare                                   |
|  G             | Garderob           |  VUK   | Vattenutkastare                                |
|  ST            | Städskåp           |  F-Ö   | Fönster öppningsbart                           |
|  SKJ           | Skjutdörrsgarderob |  F-F   | Fönster fast                                   |
|  Badrumskommod | Badrumskommod      |  FD    | Fönsterdörr                                    |
|  Dusch         | Dusch              |  YD    | Ytterdörr                                      |
|  Badkar        | Badkar             |  bh    | Bröstningshöjd                                 |
|  WC-stol       | WC-stol            |  F-Ö   | Fönster öppningsbart                           |
|  TM            | Tvättmaskin        |   |  |